

- Encoder Absoluto Paralelo
- Resolução 8 e 12 pontos
- Torre CNC
- Diâmetro 58mm
Guia Ø 36mm
- Com LED Indicador da posição 1

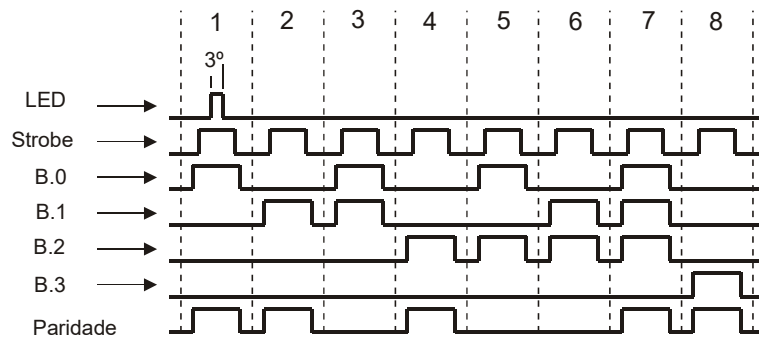
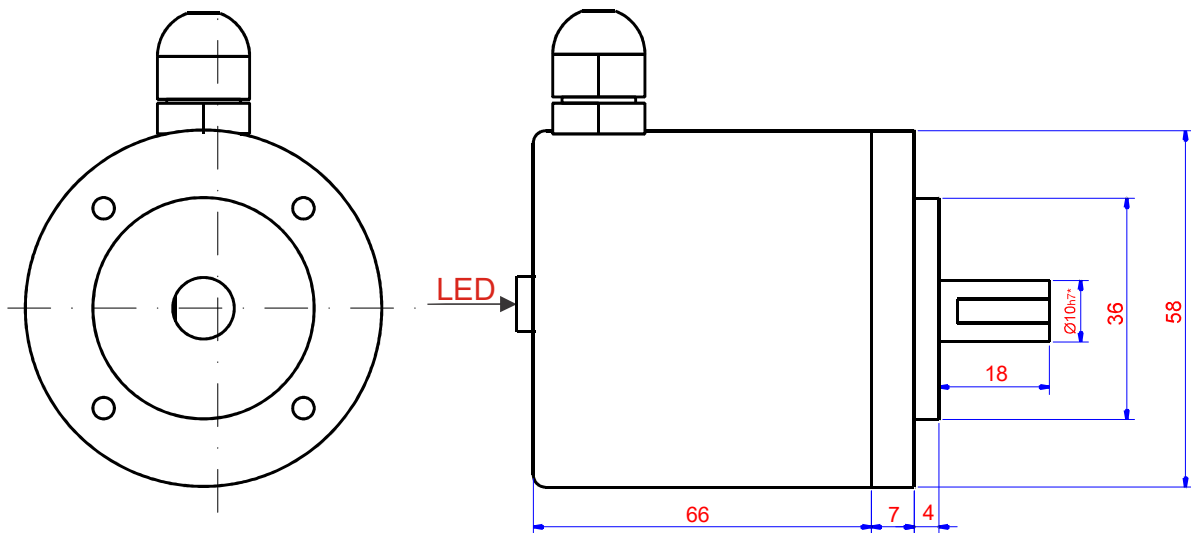


CARACTERÍSTICAS MECÂNICAS

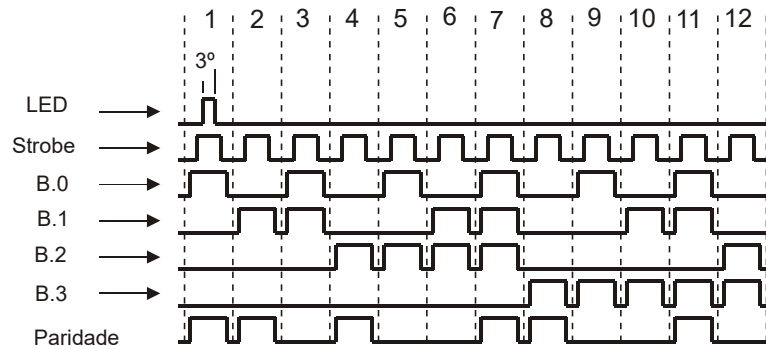
Base	Alumínio
Tampa	Aço Inox
Eixo	Aço Inox
Rolamentos	6900ZZ
Peso	0,2 kG
Grau de proteção (padrão)	IP54
Grau de proteção (opcional)	IP65
Rotação máxima	600RPM
Carga radial máxima	5kG
Carga axial máxima	5kG

CARACTERÍSTICAS ELÉTRICAS

Alimentação	12 a 28Vdc
Corrente total máxima	80mA
Corrente máxima por saída	20mA
Frequencia máxima	50 kHz
Temperatura de operação	-10 a +80°C
Resolução	até 16 posições



“Timing” para Encoder 8 posições (1 a 8) na direção CW



“Timing” para Encoder de 12 posições (CW) 1 a 12

Ligação do Cabo			
+ VCC	Marrom	0Vdc	Azul
A.0	Branco		
A.1	Amarelo	Str	Preto
A.2	Verde	Paridade	Laranja
A.3	Violeta	↻ (*)	Verm/Branco

*Controle de direção. Se ligado em 0vdc, inverte a direção. Caso contrário deverá ficar desligado e bem isolado .

12 pos

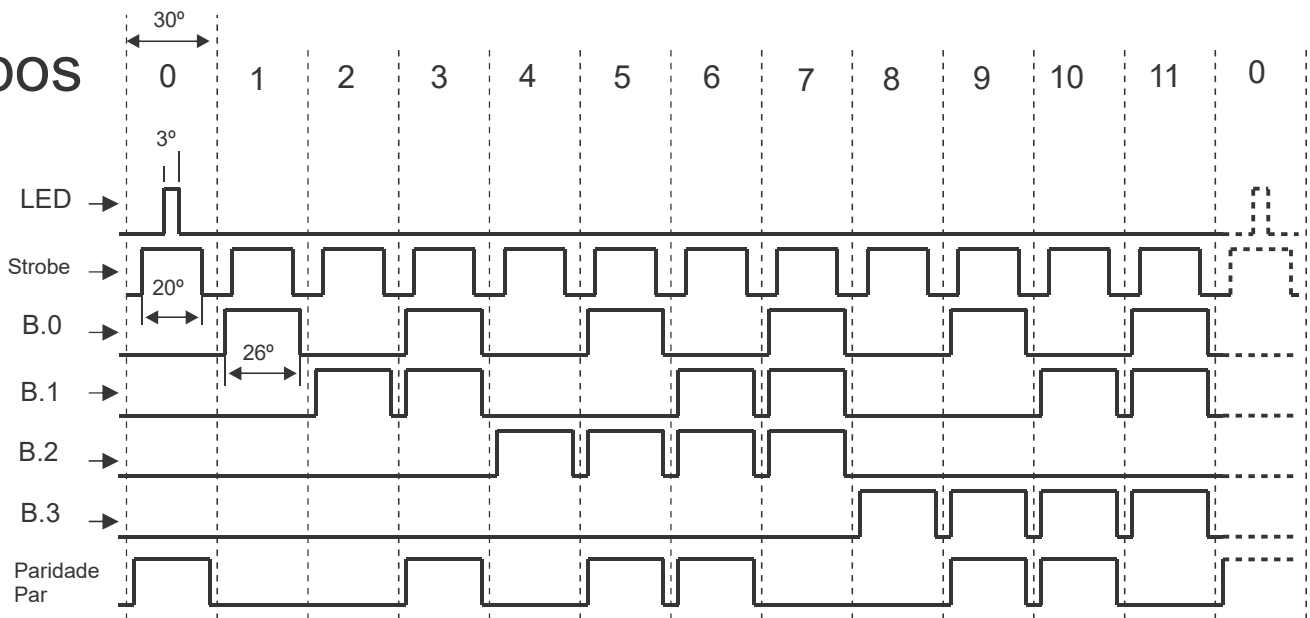


Gráfico dos sinais do Encoder 12 posições (0 a 11) na direção CCW

16 pos

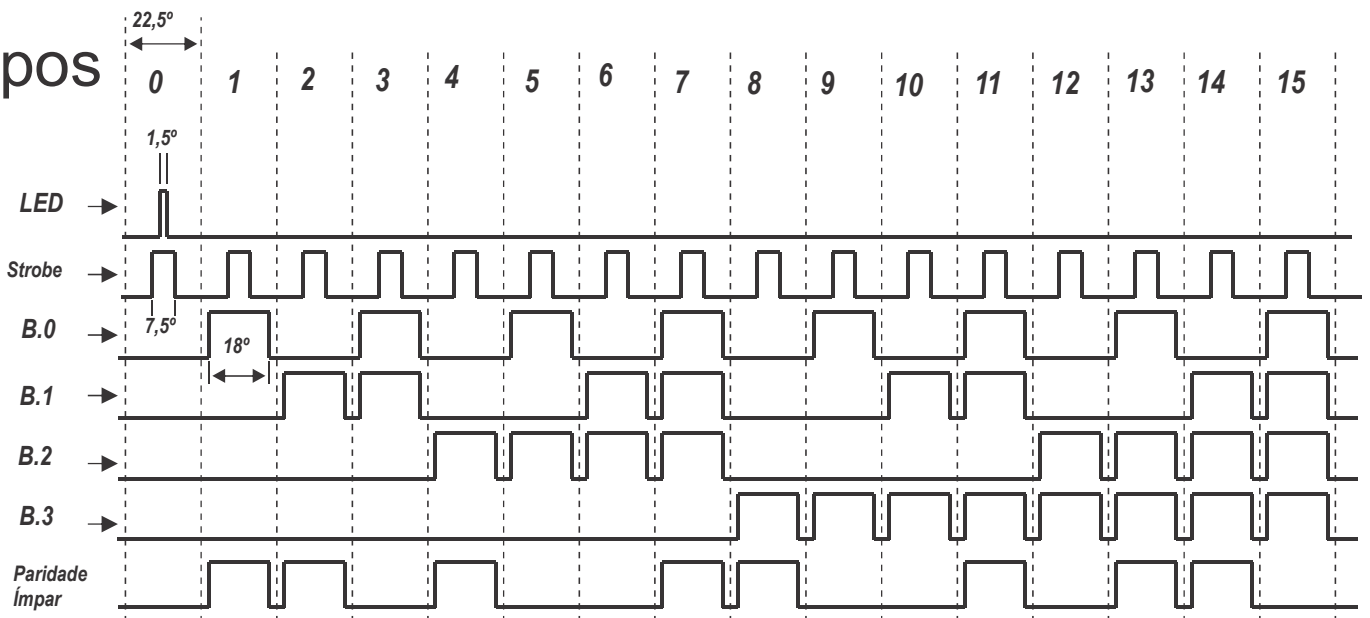


Gráfico dos sinais do Encoder 16 posições (0 a 15) na direção CCW

Ligação do Cabo para 12 e 16 posições			
+ VCC	Branco	0Vdc	Violeta
B.0	Vermelho		
B.1	Laranja	Str	Marron
B.2	Amarelo	Paridade	Preto
B.3	Verde		

Código para compra =

