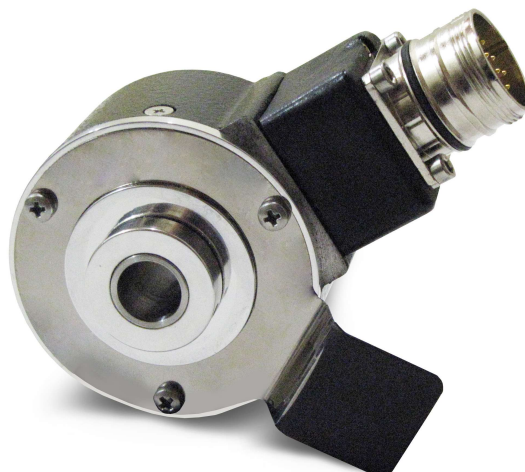


SERIE 78 ENCODER ABSOLUTO VAZADO

- Interface Paralela
- Diâmetro 60,5mm
Eixo vazado Ø 6mm até 12mm
- Ligações com cabo ou com conector



CARACTERÍSTICAS

MECÂNICAS

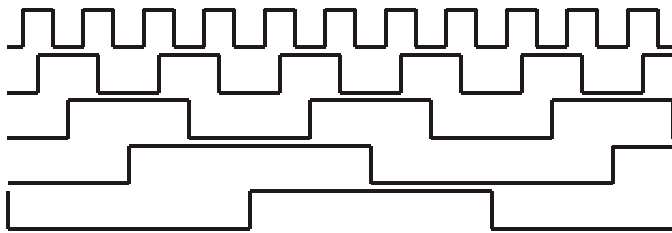
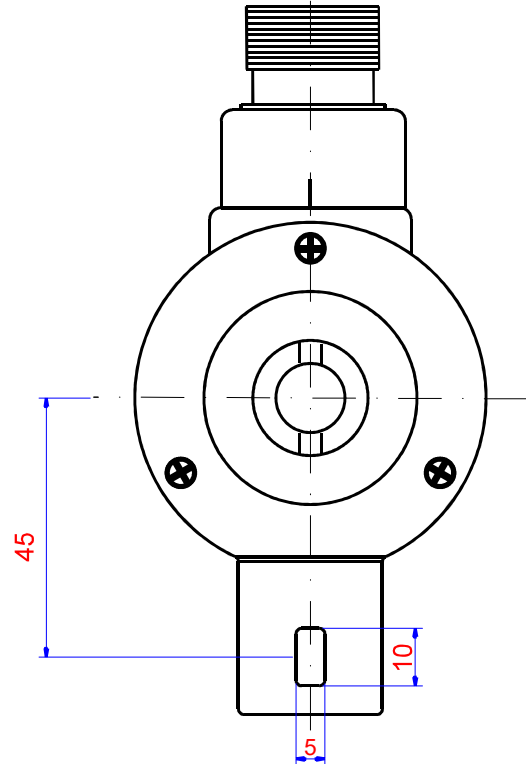
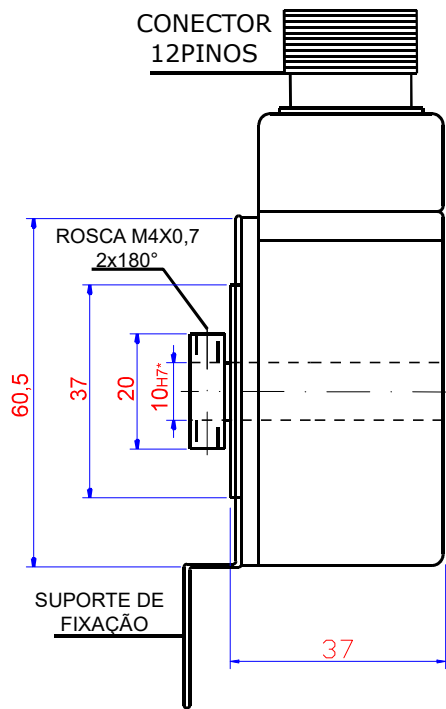
Base	Alumínio
Tampa	Alumínio
Eixo	Aço Inox
Rolamentos	6901ZZ
Peso	0,4 kG
Grau de proteção (padrão)	IP54
Rotação máxima	3000 RPM
Carga radial máxima	10kG
Carga axial máxima	10kG

CARACTERÍSTICAS

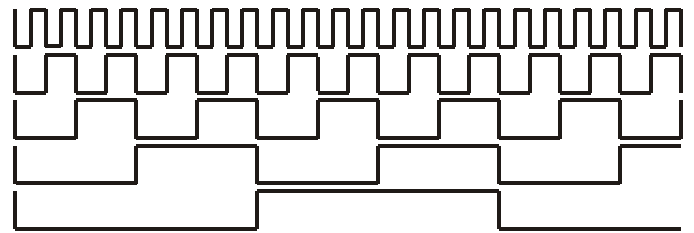
ELÉTRICAS

Alimentação	10 a 28Vdc
Corrente total máxima	100mA
Corrente máxima por saída	20mA
Temperatura de operação	-10 a +70°C
Resolução	até 11 bits

Escala: mm

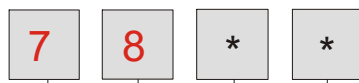


Código Gray



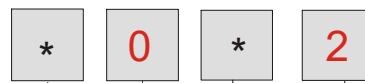
Código Binário

Código para compra



78 = Série 78

*** Eixo Vazado**
06 = 6mm
08 = 8mm
10 = 10mm



0 = Singleturn

0 = código Binário
1 = código Gray
3 = Excesso Gray

2 = Conn. 12polos (RC)
9 = Conn. 16polos (RC)



Resolução
0256 = 256 posições contínuo
0360 = 360 posições(excesso)
1024 = 1024 posições contínuo
2048 = 2048 posições contínuo

Fixação de cabo ou conector
2 = Fixação Radial