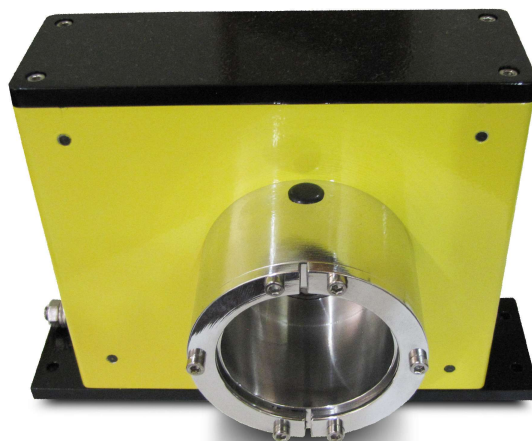


- Sistema de medida por cabo exte
- Até 0,1mm de resolução
- Cabo com até 10 mts de extensã
- Resolução de deslocamento: 312,5 mm/volta
- Simples e rápida instalação e não de modificações no mecanismo
- O cabo pode ser guiado por uma roldana ou por um canal
- O Enco-Meter é acoplado a um dispositivo de saída eletrônico (Encoder) com uma vasta gama de sinais: encoder Incrementar - saída digital; Encoder absoluto interface digital, interface analógica 4 a 20mA ou 0 a 20mA e interface serial RS485.
- Linha de encoder compatível com enco-meter: Série 58, 64, 65 e 67
- Exemplos de montagem: 5896-xxxx-xxxx ou 6496-xxxx-xxxx
- Acompanha um Acoplamento 9400-0606 para montagem do Encoder



CARACTERÍSTICAS MECÂNICAS

| | |
|--|----------------------|
| Caixa | Alumínio |
| Eixo | Aço Inox |
| Rolamentos | 6000ZZ |
| Faixa de Medição (Comprimento) | 10.000 mm |
| Extensão Máxima do Cabo (Comprimento) | 10.500 mm |
| Cabo de Aço Inoxidável Revestido com Poliamida | Ø 0.8 mm |
| Mínima tensão de cabo estático | 6 N |
| Máxima tensão de cabo estático | 13 N |
| Grau de Proteção (padrão) | IP 51 |
| Aceleração máxima de extensão | 25m/s ² |
| Aceleração máxima de recuperação | 12m/s ² |
| Velocidade máxima | 0,75m/s ² |

EM-10

CARACTERÍSTICAS MECÂNICAS

